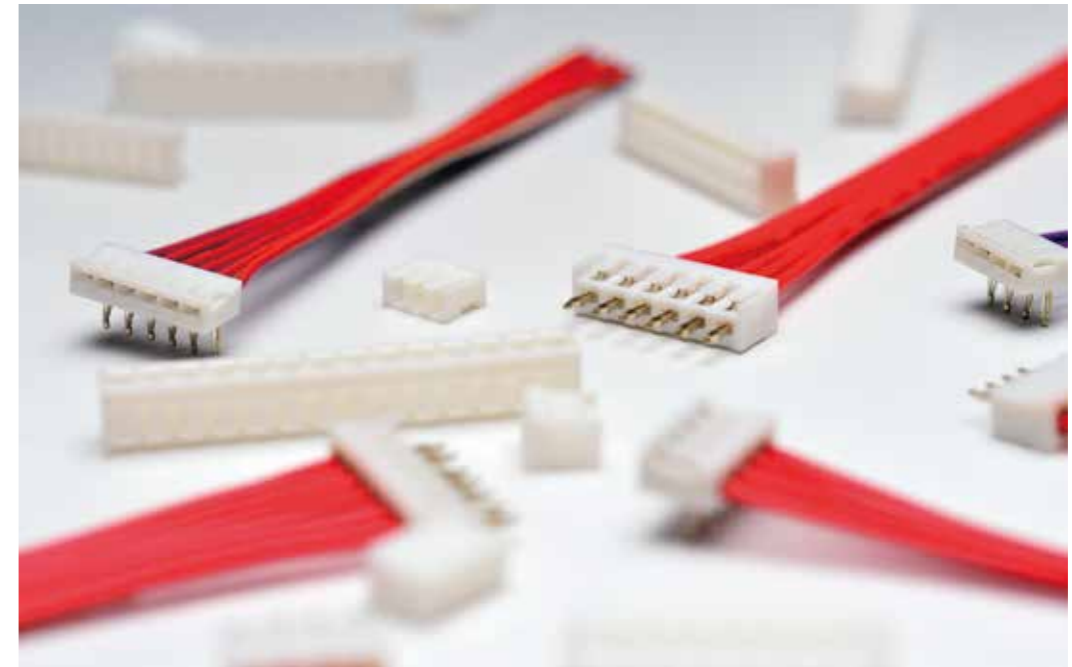


基板直付け用コネクタ



ボードイン

73シリーズ	2.0mmピッチ	R形ボードインコネクタ	ライトアングル	80
25シリーズ	2.5mmピッチ	S形ボードインコネクタ	ストレート	82
83シリーズ	2.5mmピッチ	R形ボードインコネクタ	ライトアングル	84

1 基板対電線用コネクタ
ボード to ワイヤ

2 基板直付け用コネクタ
ボードイン

3 電線対電線用コネクタ
ワイヤ to ワイヤ

4 機器対電線用コネクタ
ファームロック各種スイッチ用

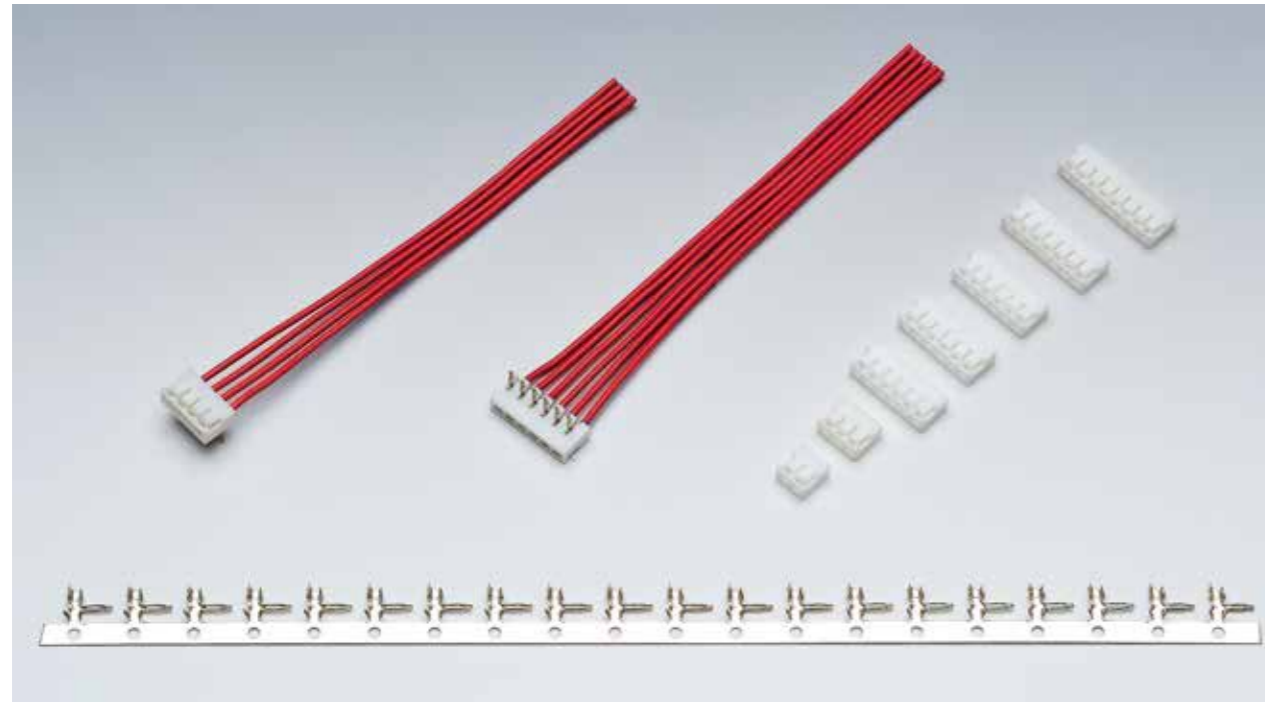
5 連鎖端子

索引・拠点紹介

73 series



ライトアングルタイプ



性能仕様

極数	2～8
ピッチ	2.0mm
電圧	50V
電流	1.5A Max
使用温度範囲	-25～85℃
適合基板	t1.6

取得規格 (UL/CSA/TUV など)

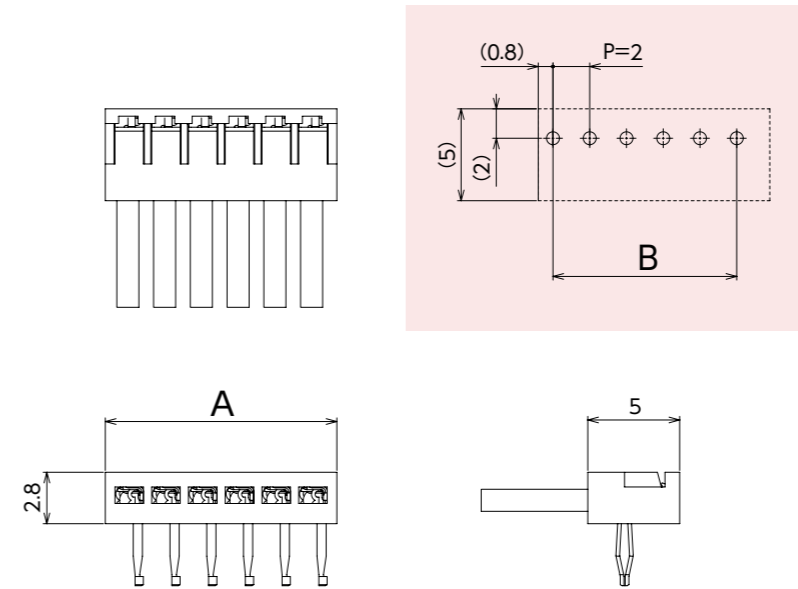
特徴

- 基板上から横方向にリード線を引き出すために用いるライトアングルタイプの多極ボードインコネクタです。
- ハウジングへの挿入が容易なケースランス方式を採用しております。
- コンタクト先端にバラケ防止が施されていますので、プリント基板への実装作業が容易です。

※掲載情報は予告なく変更する場合がありますのでご了承ください。
また、本カタログに掲載されている寸法図は参考ですので、ご使用にあたっては仕様書のご請求をお願いします。

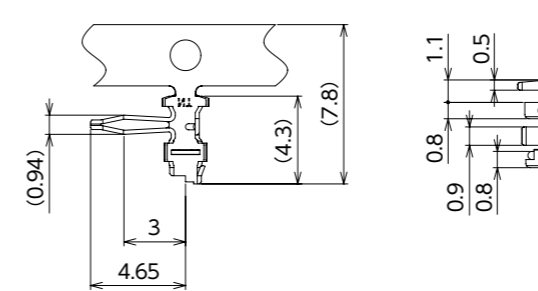
基板組立レイアウト

ライトアングルタイプ



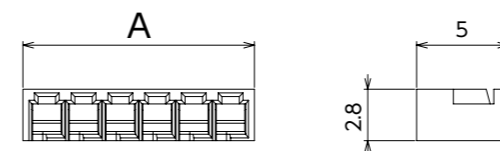
種数	寸法 (mm)	
	A	B
2	4.6	2.0
3	6.6	4.0
4	8.6	6.0
5	10.6	8.0
6	12.6	10.0
7	14.6	12.0
8	16.6	14.0

リセプタクル



製品番号	適合電線		絶縁被覆外径 (mm)	材質	表面処理
	AWG	mm ²			
161201-M2	30～26	0.057～0.141	φ1.13～1.30	黄銅	錫めっき付材
161207-M2	AV0.3	0.372	φ1.4	黄銅	錫めっき付材

ハウジング



極数	製品番号	寸法 (mm)		材質
		A		
2	7300-4002	4.6		PA66 白色
3	7300-4003	6.6		
4	7300-4004	8.6		
5	7300-4005	10.6		
6	7300-4006	12.6		
7	7300-4007	14.6		
8	7300-4008	16.6		

1 基板対電線用コネクタ
ボード to ワイヤ

2 基板直付け用コネクタ
ボードイン

3 電線対電線用コネクタ
ワイヤ to ワイヤ

4 機器対電線用コネクタ
ファームロック各種スイッチ用

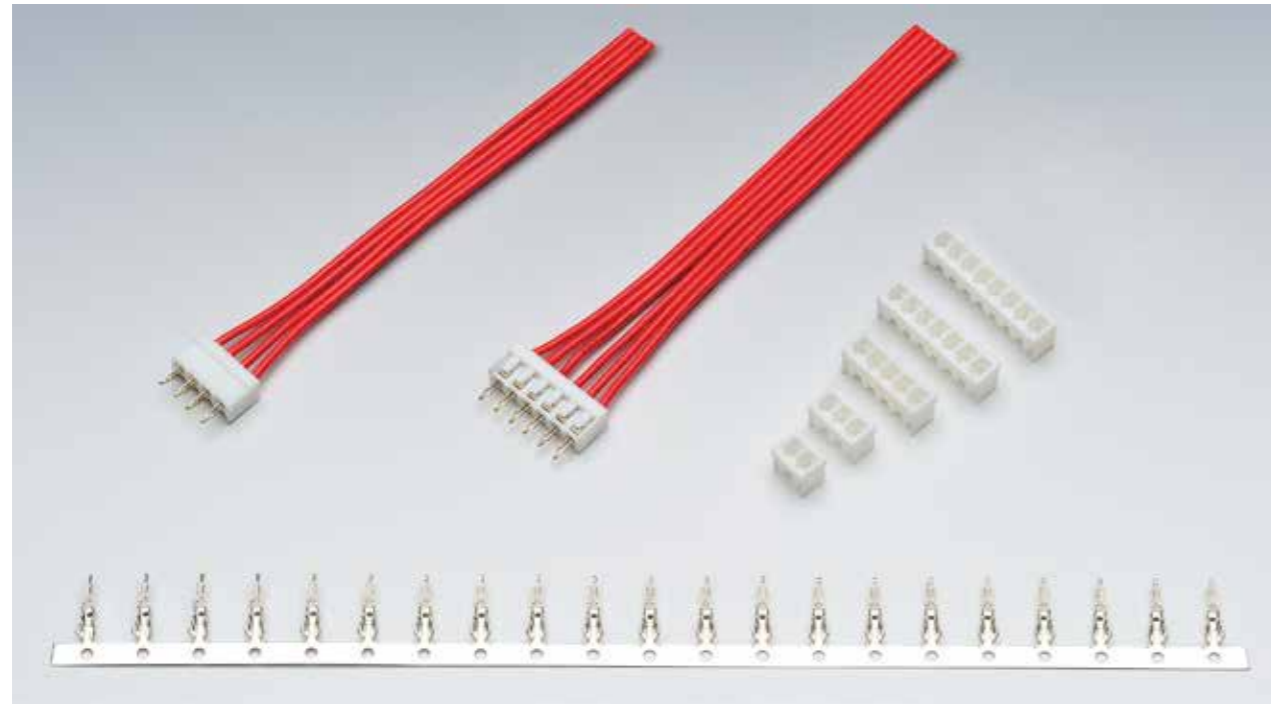
5 連鎖端子

索引・拠点紹介

25 series



ストレートタイプ



性能仕様

極数	2～8
ピッチ	2.5mm
電圧	50V
電流	2A Max
使用温度範囲	-25～85℃
適合基板	t1.6

取得規格 (UL/CSA/TUV など)

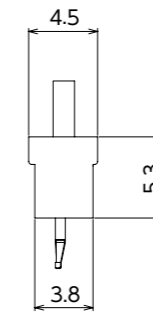
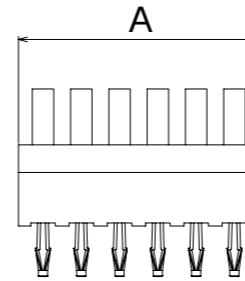
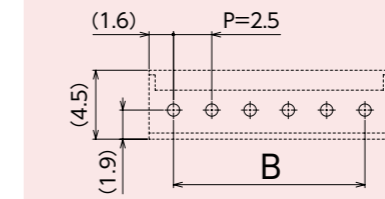
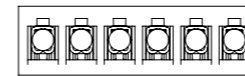
特徴

- ハウジングへの挿入が容易なケースランス方式の採用。
- コンタクト先端にバラケ防止が施されていますので、プリント基板への実装が容易です。

※掲載情報は予告なく変更する場合がありますのでご了承ください。
また、本カタログに掲載されている寸法図は参考ですので、ご使用にあたっては仕様書のご請求をお願いします。

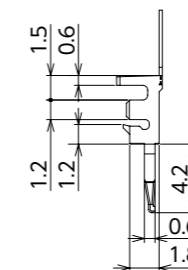
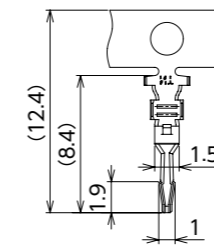
基板組立レイアウト

ストレートタイプ



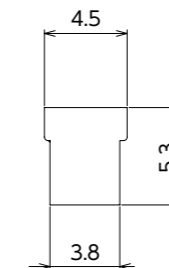
極数	寸法 (mm)	
	A	B
2	5.7	2.5
3	8.2	5.0
4	10.7	7.5
5	13.2	10.0
6	15.7	12.5
7	18.2	15.0
8	20.7	17.5

リセプタクル



製品番号	適合電線		絶縁被覆外径 (mm)	材質	表面処理
	AWG	mm ²			
16666-M2	28～22	0.08～0.34	φ0.9～1.7	黄銅	
16667-M2	AV0.3	0.372	φ1.3～1.8	黄銅	錫めっき付材
16668-M2	28～22	0.08～0.34	φ0.9～1.7	リン青銅	

ハウジング



極数	製品番号	寸法 (mm)		表面処理
		A		
2	2500-4002	5.7		PA66 白色
3	2500-4003	8.2		
4	2500-4004	10.7		
5	2500-4005	13.2		
6	2500-4006	15.7		
7	2500-4007	18.2		
8	2500-4008	20.7		

1 基板対電線用コネクタ
ボード to ワイヤ

2 基板直付け用コネクタ
ボードイン

3 電線対電線用コネクタ
ワイヤ to ワイヤ

4 機器対電線用コネクタ
ファームロック各種スイッチ用

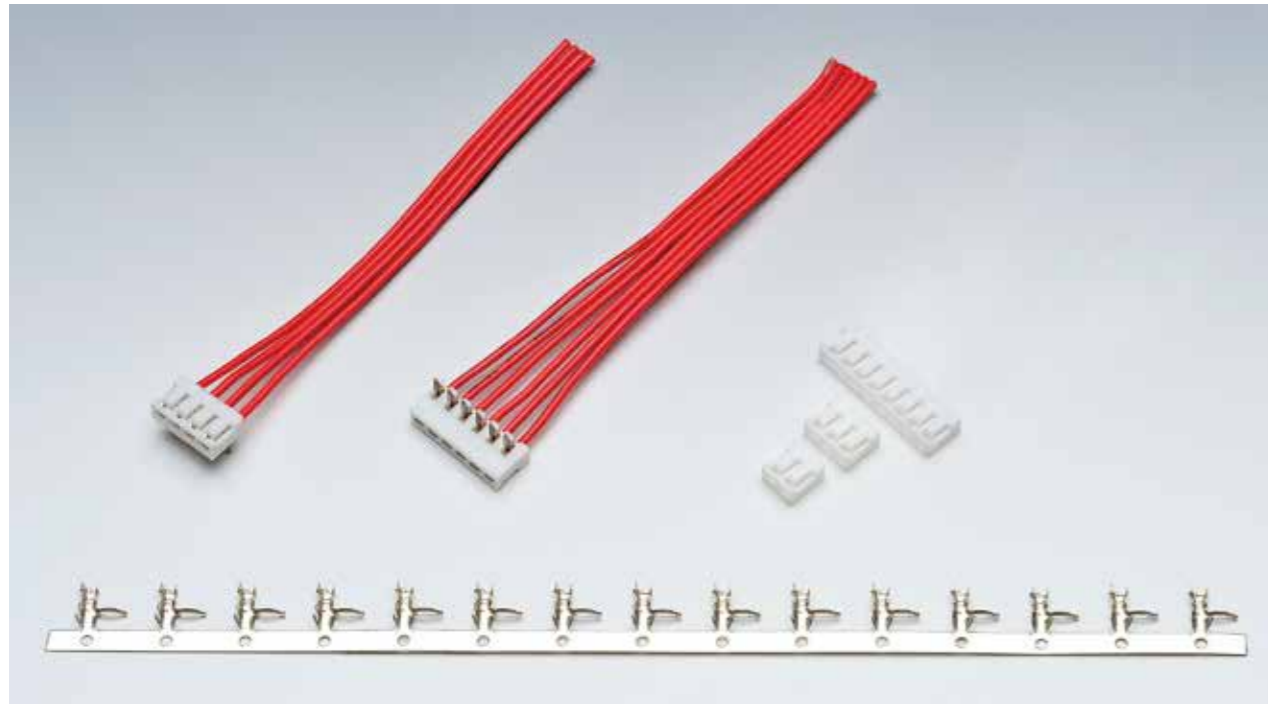
5 連鎖端子

索引・拠点紹介

83 series



ライトアングルタイプ



性能仕様

極数	2 ~ 6, 8
ピッチ	2.5mm
電圧	150V
電流	3A Max
使用温度範囲	-25 ~ 85°C
適合基板	t1.6

取得規格 (UL/CSA/TUV など)

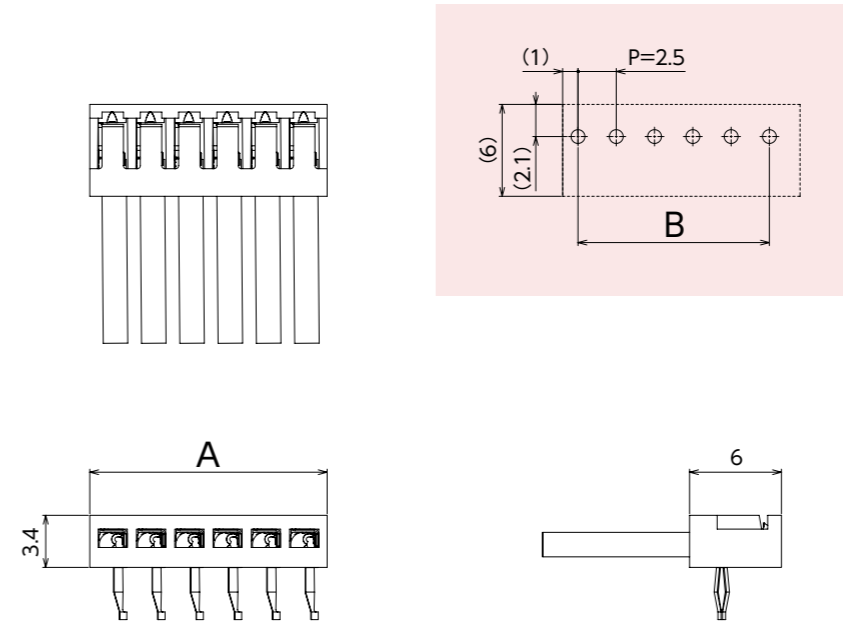
特徴

- 基板上から横方向にリード線を引き出すために用いるライトアングルタイプの多極ボードインコネクタです。
- ハウジングへの挿入が容易なケースランス方式を採用しております。
- コンタクト先端にバラケ防止が施されていますので、プリント基板への実装作業が容易です。

※掲載情報は予告なく変更する場合がありますのでご了承ください。
また、本カタログに掲載されている寸法図は参考ですので、ご使用にあたっては仕様書のご請求をお願いします。

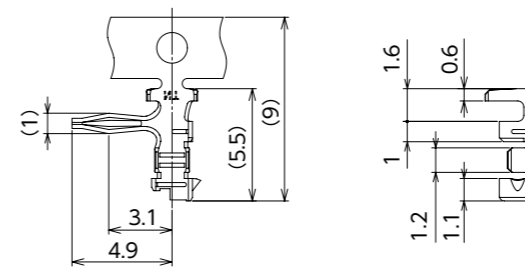
基板組立レイアウト

ライトアングルタイプ



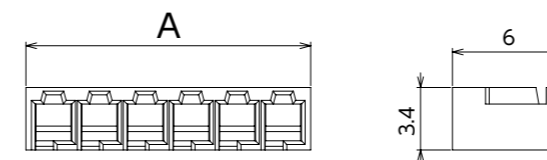
極数	寸法 (mm)	
	A	B
2	5.5	2.5
3	8.0	5.0
4	10.5	7.5
5	13.0	10.0
6	15.5	12.5
8	20.5	17.5

リセプタクル



製品番号	適合電線		絶縁被覆外径 (mm)	材質	表面処理
	AWG	mm ²			
161181-M2	28 ~ 24	0.09 ~ 0.22	φ1.2 ~ 1.8	黄銅	錫めっき付材
161186-M2	24 ~ 22	0.22 ~ 0.37	φ1.4 ~ 1.8	黄銅	錫めっき付材

ハウジング



極数	製品番号	寸法 (mm)	材質
		A	
2	8300-4002	5.5	PA66 白色
3	8300-4003	8.0	
4	8300-4004	10.5	
5	8300-4005	13.0	
6	8300-4006	15.5	
8	8300-4008	20.5	

1 基板対電線用コネクタ
ボード to ワイヤ

2 基板直付け用コネクタ
ボードイン

3 電線対電線用コネクタ
ワイヤ to ワイヤ

4 機器対電線用コネクタ
ファームロック各種スイッチ用

5 連鎖端子

索引・拠点紹介