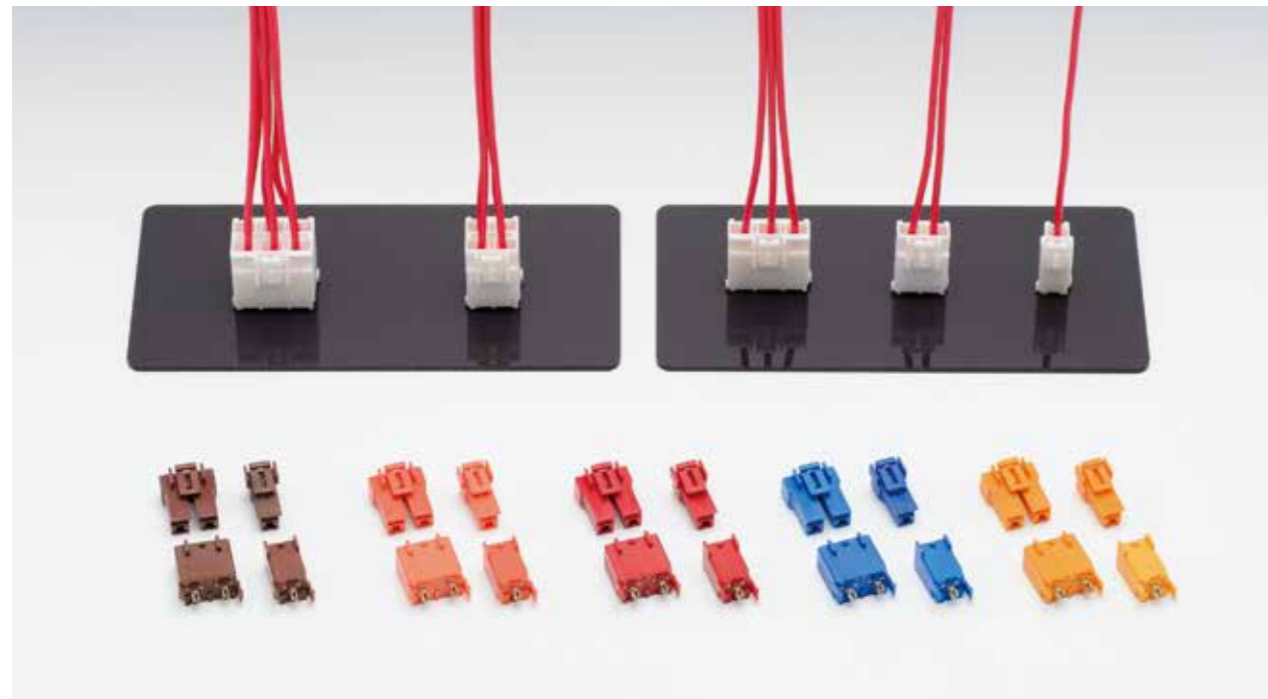


# N24 series



ストレートタイプ (1列)

ストレートタイプ (2列)



### 性能仕様

極数	1列: 1, 2, 3 2列: 4, 6
ピッチ	8.0mm
電圧	250V
電流	12A Max
使用温度範囲	-40 ~ 100°C
適合基板	t1.6

### 特徴

- ヘッダに基板との逆接防止を備えた基板ロック付き。
- ディップ部は基板へのカシメが可能な筒形構造。
- コネクタロックはアウターロックを採用。

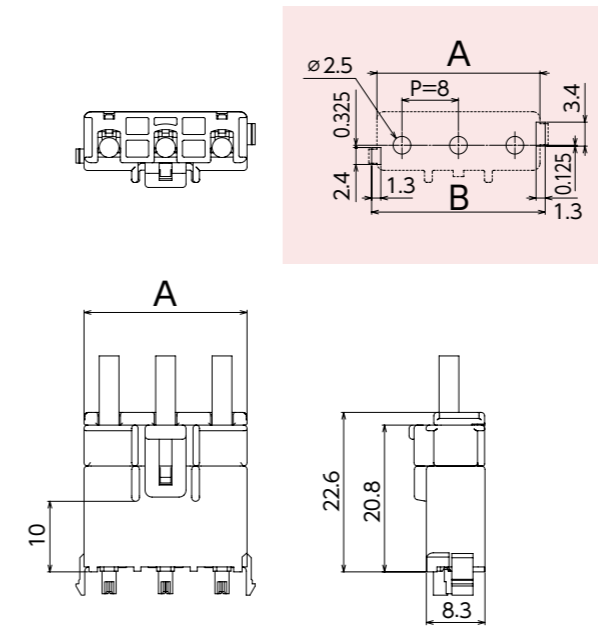
### 取得規格 (UL/CSA/TUV など)



※掲載情報は予告なく変更する場合がありますのでご了承ください。  
また、本カタログに掲載されている寸法図は参考ですので、ご使用にあたっては仕様書のご請求をお願いします。

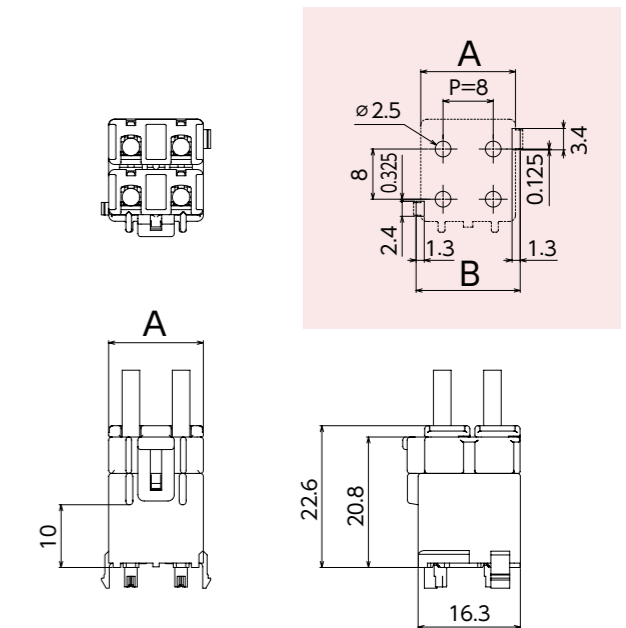
### 基板組立レイアウト

ストレートタイプ (1列)



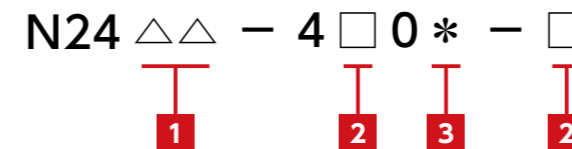
極数	寸法 (mm)	
	A	B
1	9.0	10.5
2	15.1	16.6
3	23.1	24.6

ストレートタイプ (2列)



極数	寸法 (mm)	
	A	B
4	15.1	16.6
6	23.1	24.6

### 品番構成



#### 1 製品種別: △

記号	種別	タイプ
1A	ヘッダ	1列・2列 (4極)
3A	ヘッダ	2列 (6極)
20	フィメールハウジング	1列・2列 (4極)
40	フィメールハウジング	2列 (6極)
90	リテナ	1列

#### 3 極数: \*

記号	適応
1	ヘッダ・フィメールハウジング
2	ヘッダ・フィメールハウジング・リテナ
3	ヘッダ・フィメールハウジング
4	ヘッダ・フィメールハウジング
6	ヘッダ・フィメールハウジング

#### 2 色記号: □

記号	着色	適応
2	白	ヘッダ・フィメールハウジング・リテナ
3	赤	ヘッダ・フィメールハウジング
5	黄	ヘッダ・フィメールハウジング
6	茶	ヘッダ・フィメールハウジング
7	青	ヘッダ・フィメールハウジング
9	灰	ヘッダ・フィメールハウジング
3**-5	橙	ヘッダ・フィメールハウジング

1 基板対電線用コネクタ  
ボードワイヤー

2 基板直付け用コネクタ  
ボードイン

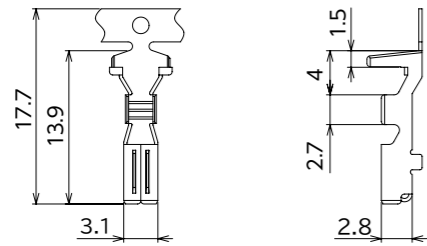
3 電線対電線用コネクタ  
ワイヤー to ワイヤー

4 機器対電線用コネクタ  
ファームロック各種スイッチ用

5 連鎖端子

索引・拠点紹介

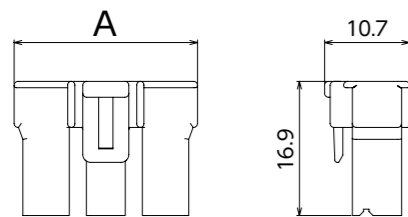
フィメールコンタクト



製品番号	適合電線		絶縁被覆外径 (mm)	材質	表面処理
	AWG	mm <sup>2</sup>			
172091-M2	20~16	0.5~1.37	φ1.8~3.2	銅合金	銅めっき付材
172092-M2	16~14	1.25~2.18	φ3.0~3.8	銅合金	
172093-M2	22~20	0.3~0.75	φ1.8~3.2	銅合金	
172094-M2	22~20	0.3~0.5	φ1.6~2.6	銅合金	
172095-M2	-	0.509×2	φ2.5×2	銅合金	

フィメールハウジング

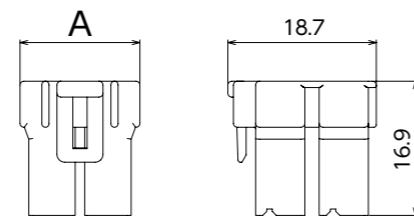
ストレートタイプ (1列)



極数	製品番号	寸法 (mm)	材質
		A	
1	N2420-4201	9.0	PA66 白色
2	N2420-4202	15.1	
3	N2420-4203	23.1	

他色: 赤、黄、茶、青、灰、橙

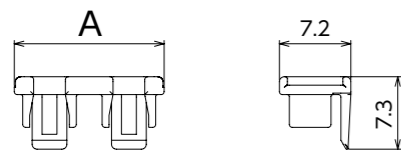
ストレートタイプ (2列)



極数	製品番号	寸法 (mm)	材質
		A	
4	N2420-4204	15.1	PA66 白色
6	N2440-4206	23.1	

他色: 赤、黄、茶、青、灰、橙

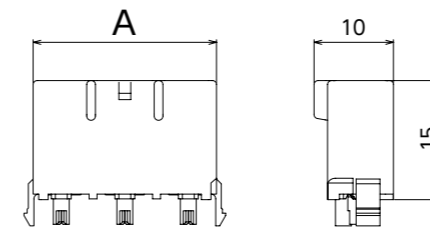
リテナ



極数	製品番号	寸法 (mm)	適応フィメールハウジング	材質
		A		
2	N2490-4202	15.1	N2420-4□02 N2420-4□04 (2個使い)	PA66 白色

ヘッド

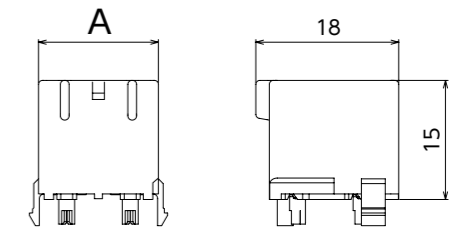
ストレートタイプ (1列)



極数	製品番号	寸法 (mm)	材質
		A	
1	N241A-4201	9.0	[樹脂] PA66 白色 [タブ] 黄銅
2	N241A-4202	15.1	
3	N241A-4203	23.1	

他色: 赤、黄、茶、青、灰、橙

ストレートタイプ (2列)



極数	製品番号	寸法 (mm)	材質
		A	
4	N241A-4204	15.1	[樹脂] PA66 白色 [タブ] 黄銅
6	N243A-4206	23.1	

他色: 赤、黄、茶、青、灰、橙

1 基板対電線用コネクタ  
ボード to ワイヤ

2 基板直付け用コネクタ  
ボードイン

3 電線対電線用コネクタ  
ワイヤ to ワイヤ

4 機器対電線用コネクタ  
ファームロック各種スイッチ用

5 連鎖端子

索引・拠点紹介